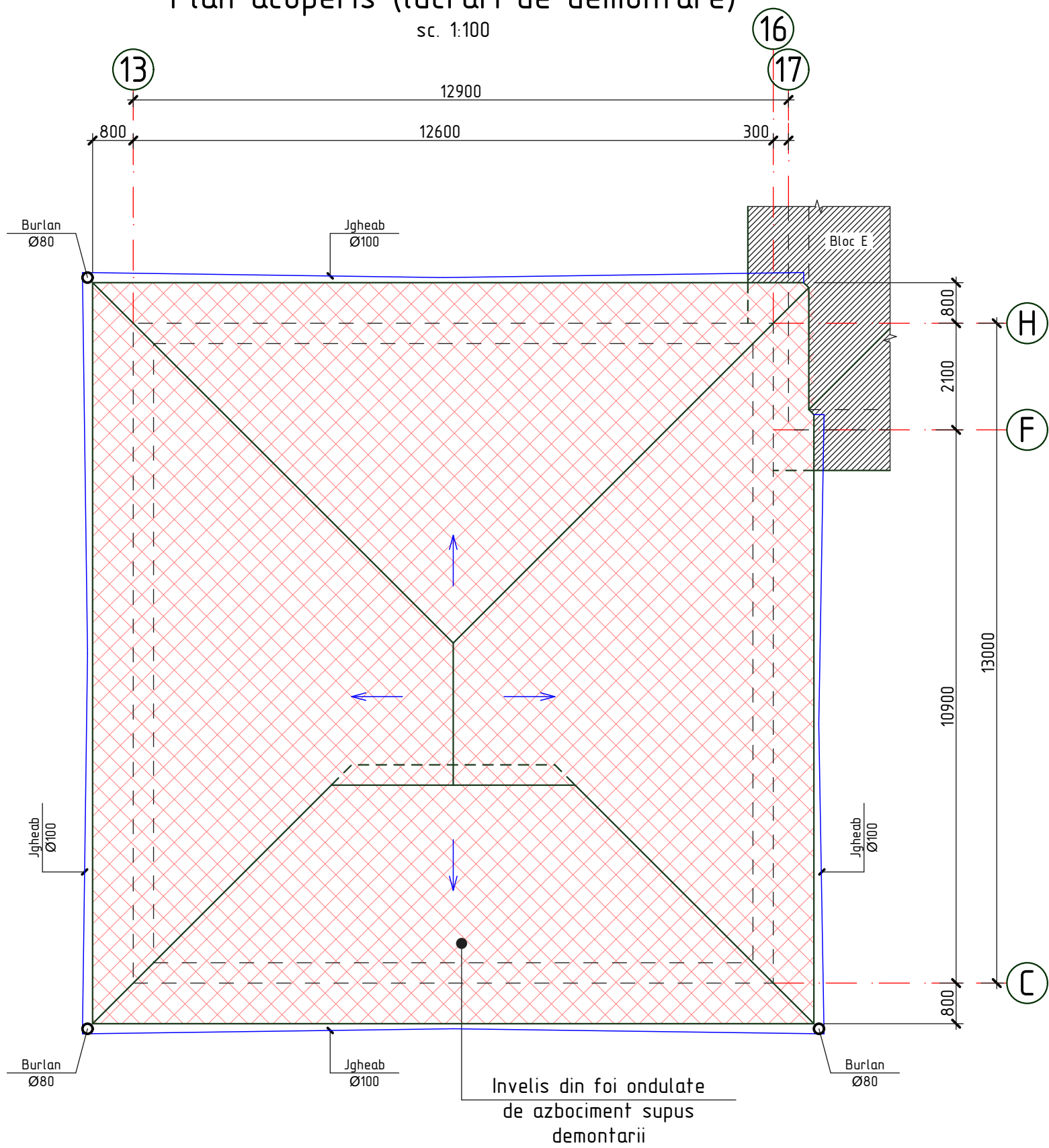


Plan acoperis (lucrari de demontare)

sc. 1:100

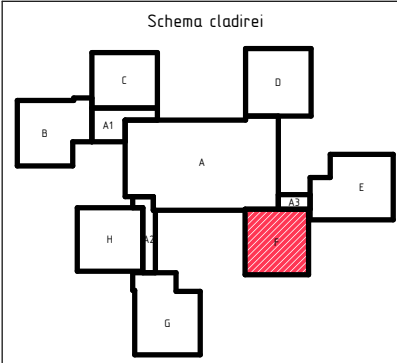


-
- Zone de invelis demontat (foi ondulate din azbociment)

1. Lucrarile de demolare vor fi efectuate in conformitate NCM A.08.01:2013 "Organizarea constructiilor" si NCM A.08.02:2014 "Securitatea si sanatatea muncii in constructii".

2. Foile de ardezie si termoizolantul existent for fi inlaturate manual (muncitorii vor fi purta echipament de protectie, manusi, masti, etc in conformitate cu NCM A.08.02:2014 "Securitatea si sanatatea muncii in constructii"). Foile de ardezie si incalzitorului existent din zgura vor fi transporte cu ajutorul autobasculantei cu protectie din prelata, la poligonul de depozitare a deseurilor amplasat la distanta de 12 km pentru a fi conservate.

3. La lucrarile de demontare si reparatie va fi nevoie de schele 39 m² (h=7m).



Specificatia lucrarilor de demontare

Pozitia	Denumirea			Cantitate	Unitate de masura	Nota	
	Foi ondulate din azbociment			236,90	m ²		
	Burlan Ø80			11,00	m		
	Jgheab Ø100			54,80	m		
	Captusiala streasina din scinduri 100x20(h)			55,80	m ²	1,12m ³	
	Leat de streasina 100x50(h)			167,50	m	0,84m ³	
	Sipca 50x50			296,13	m	0,74m ³	
	Oblon din lemn, S=3,10m ²			1	buc.	3,10m ²	
2020	28.07-D/20-SAC			Reparatia capitala a acoperisului scolii primare nr. 21 "S. Vangheli" din str. Tudor Vladimirescu 16			
A.S.P	Mihaila V.		07.20	Scoala primara Bloc F	faza	plansa	planse
I.S.P	Hihlat Em.		07.20		PE	159	
Elaborat	Mihaila V.		07.20	Plan acoperis (lucrari de demontare)	"GEO-CAD-PROIECT" mun. Balti		